

激光测距传感器

高精/高频/附带望远系统/室内/户外/多种用途/可灵活定制



高压输电线 防外力破坏

通过激光检测识别是否有外界物体
在高压输电线的安全警戒范围，
从而实现高压输电线路保护



工业自动化

对检测物进行定时检测
实时反馈数据及命令



智能交通

通过对目标物体的距离精准测量
可监测桥梁位移、轨道位移、
车行速度等



仓储管理系统

通过对库存高度定期检测
实时传输实际库存信息



公司名称：深圳市迈测科技股份有限公司

电话：+86-0755-68329055

传真：+86-0755-86701592

网址：www.milesee.com

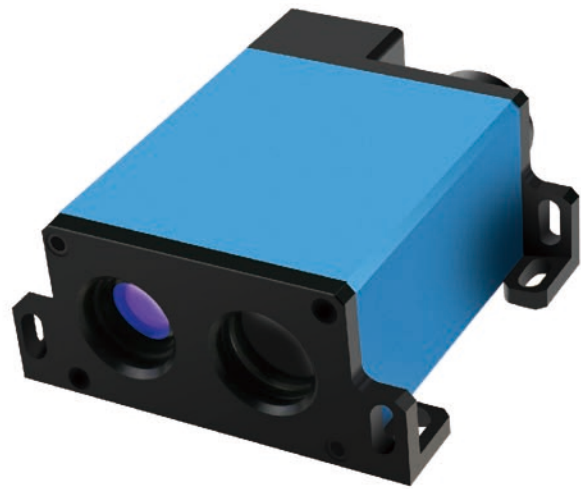
地址：深圳市南山区桃源街道福光社区塘朗车辆段旁塘朗城广场（西区）A座3601



深圳市迈测科技股份有限公司
Shenzhen Milesee Technology Co.,Ltd



激光测距传感器—产品总览



LK03

产品特点

- 望远定位系统
- 400米远距测量
- 高精高频测速
- 1类激光安全等级
- IP68工业用航空插线头
- IP65防水防尘

工作原理：脉冲式TOF（飞行时间）

LK02

产品特点

- 1类激光安全等级
- IP68工业用航空插线头
- IP65防水防尘
- 数据输出频率高达1KHZ，1秒内输出1000组数据
- 三种输出模式（串口输出、开关量输出、模拟量输出）
- 实现远程触发

工作原理：脉冲式TOF（飞行时间）



L2

产品特点

- 操作简单，配备专业的上位机软件供用户直接使用
- 数据精准，内容丰富
- 三种测量功能（单次、连续、定时）
- IP68工业用航空插线头
- IP65防水防尘

工作原理：相位式



型号 参数	LK03	LK02	L2
最大量程	400m	300m	200m
量程下限	1m	1m	0.2m
精度	10cm	5cm	2mm
分辨率	1cm	1cm	1mm
测量基准	前/后基准	前/后基准	前/后基准
输出频率	RS232=1KHz, RS485=500Hz	1~1KHZ	5~25HZ
输出模式	串口输出/开关量输出	串口输出/开关量输出	串口输出/开关量输出 电流环输出
数据接口	RS232/RS485/TTL	RS232/RS485	RS232/RS485
波特率	9600~921600bps	4800~921600bps	9600~115200bps
物理接口	DB9	DB9	DB9
激光波长	905nm	905nm	635nm
激光等级	Class I	Class I	Class II
最大脉冲能量	25w;50w;75w	50w	—
工作电压	直流12~24V	直流12~24V	直流9~24V
工作温度	-10~60℃	-10~50℃	0~40℃
存贮温度	-25~70℃	-25~70℃	-20~60℃
防护等级	IP65	IP65	IP65
外壳材料	铝合金	铝合金	铝合金
尺寸	106*96*44mm	122*83.5*38mm	122*83.5*38mm
无线传输	433/WIFI/GPRS/LORA（可选）	—	—



仓储管理系统



智能交通



工业自动化



矿业勘探



铁路检测



隧道检测